

TSI konferens 17 Nov 2022

SSPF i Karlshamns kommun

Jenny Andersson, Folkhälsostrateg
George Nilsson, Kommunpolis



SSPF-samverkan mellan skola, socialtjänst, polis och fritid

SSPF utvecklades i Göteborg för ett antal år sedan för att upptäcka ungdomar i risk att begå brott eller med en begynnande kriminalitet, och/eller missbruks- och beroendeproblematik. Här samverkar skola, socialtjänst, polis och fritidssektor. Målgrupp hos oss är ungdomar upp till 18 år.



Polisen

Om SSPF som samverkansmodell

Den vanligaste organiseringen av SSPF är att det finns en styrgrupp, en operativ grupp och en koordinator.

Den sistnämnda är anställd av socialtjänsten på heltid.

I grupperna ingår representanter från verksamheter som ingår i SSPF, det vill säga skola, socialtjänst, polis och fritid. I samverkan kring varje enskilt barn/ungdom involveras representanter från de olika aktörerna i olika omfattning.

Även andra aktörer kan tillkomma beroende på den unges behov, till exempel hälso- och sjukvård, habilitering, civila samhället med flera.



Organisationsstruktur

- **Styrgrupp**

- Strategiskt grupp med representanter på chefsnivå
- Återkommande möten
- Samverkar kring resurser och andra förutsättningar för arbetsgruppens arbete

- **Operativ SSPF grupp**

- Operativ grupp
- Återkommande möten
- Identifiera ungdomar i riskzon
- Samverka kring ungdomar
- Inhämta samtycke, vid behov av gemensamt arbete på individnivå

- **Koordinator/samordnare**

- Samordnar arbete, sammankallar till regelbundna möten, löser knutar, arbetar med inhämtning av samtycke osv
- Deltar både i arbetsgruppen och styrgruppen



Centrala komponenter i SSPF

- SSPF-koordinator samordnar åtgärderna kring den unge
- Viktigt med samsyn kring definitionen av målgruppen på alla nivåer och vara överens kring syfte och önskade resultat för SSPF-arbetet.
- Den unge och/eller vårdnadshavare samtycker till att de medverkade myndigheterna får lämna uppgifter om ungdomen till varandra.
- Åtgärder matchas till den unges behov och situation. En åtgärdsplan upprättas, där aktörernas olika åtgärder anges, och en plan för uppföljning görs.



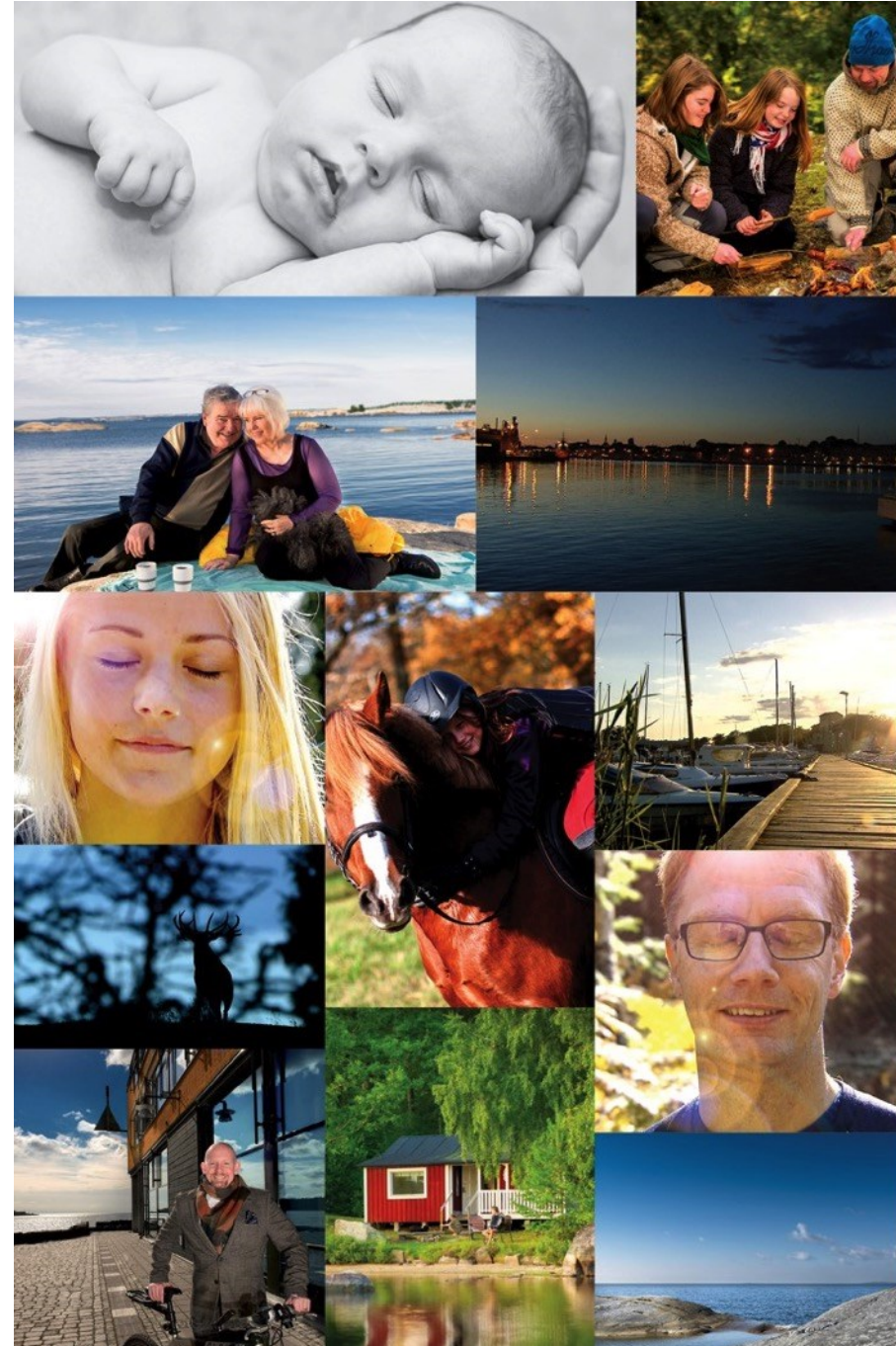
Koordinatorernas roll viktig

- sammankalla, hålla ihop arbetet med nätverksmöten och knyta berörda aktörer till SSPF och de enskilda individerna
- ha god områdeskännedom och förmedla denna till samtliga nätverk
- vara ett kontinuerligt bollplank till samtliga aktörer vid riskbedömning på individ-, grupp- och områdesnivå
- inhämta samtycke från barn och/eller vårdnadshavare
- kalla till regelbundna möten, se till att medverkande kommer till mötena och föra anteckningar
- upprätta åtgärdsplaner
- vara kontaktperson för den unge och dess vårdnadshavare
- arbeta med individens mottaglighet så att stöd och åtgärder kan utformas på bästa möjliga sätt så att den unge kan tillgodogöra sig stödet och insatserna
- arbeta kontinuerligt med att följa upp och bedöma risk, behov och mottaglighet hos individen
- löpande anpassa åtgärder till den unges aktuella situation och behov
- ansvara för uppföljning av både de individuella åtgärdsplanerna och SSPF-arbetet samt se till att återkoppling sker på alla nivåer.



Från analys till genomförande

- 2021 - Nulägesanalys i BF arbetet
- Hur såg behoven ut i Karlshamn
- Analysen gjordes tillsammans med polis
- Närmre samarbete efterfrågades
- Barn och unga - en prioriterad grupp



Politisk mod ledde till kloka beslut

- Omfattande förankringsarbete
- Medborgarlöfte 2022
- Stöd av nationella BRÅ
- Utbildning och inspiration
- Beslut om extra resurser för genomförande



Prioritera förberedelserna högt

- Är organisationen redo för förändring
- Planera noga och dokumentera
- Följ processen - finns samsyn
- Avgränsa er tidigt och definiera målgruppen
- Bygg struktur bortom eldsjälens



Förväntade resultat

- Tidiga samordnade insatser
- Mer tillgängliga insatser
- Färre kontakter för VH och ungdom
- Förbättrat samarbete mellan skola, socialtjänst, polis och fritid för barnens bästa
- Färre unga i utanförskap, missbruk och beroendeproblematik samt kriminalitet



TACK!



Kontaktuppgifter

Jenny Andersson, Folkhälsostrateg

Tel. 0454-307117

Jenny.Andersson@kralshamn.se

George Nilsson, Kommunpolis

Tel. 0734256469

George.nilsson@polisen.se



Polisen