

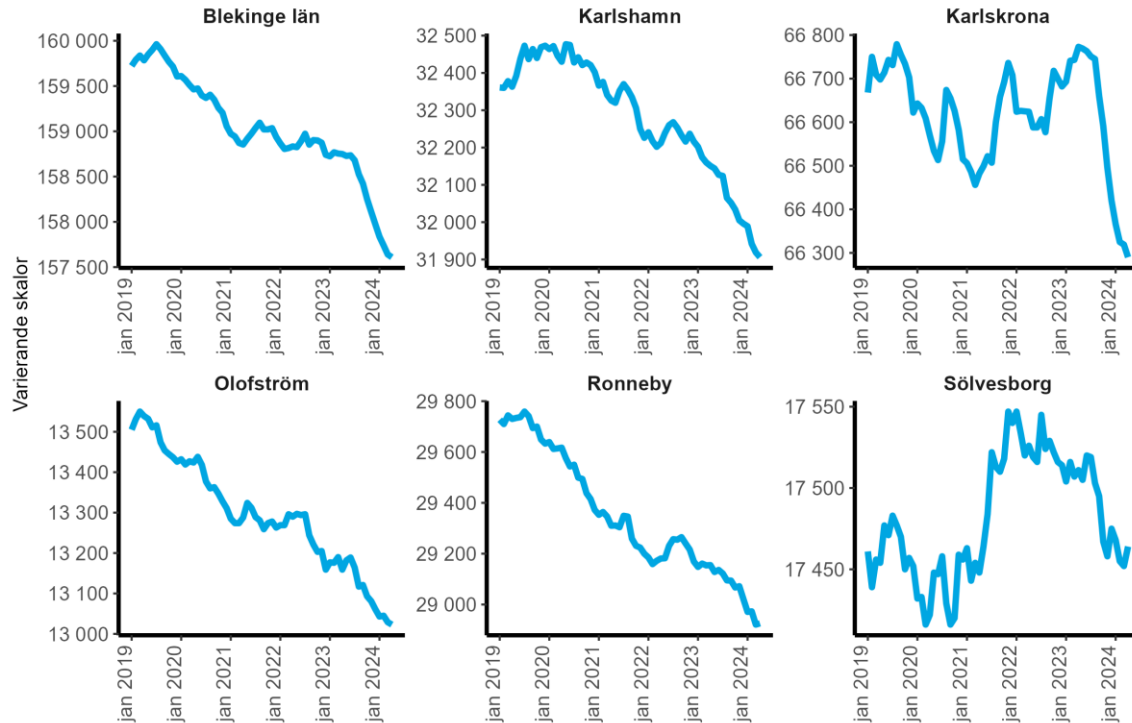


# Blekingeanalysen 20 juni

Jenny Rydquist och Simon Ljungqvist

## Befolkningsutveckling i Blekinges kommuner

Statistik för perioden jan 2019 - apr 2024

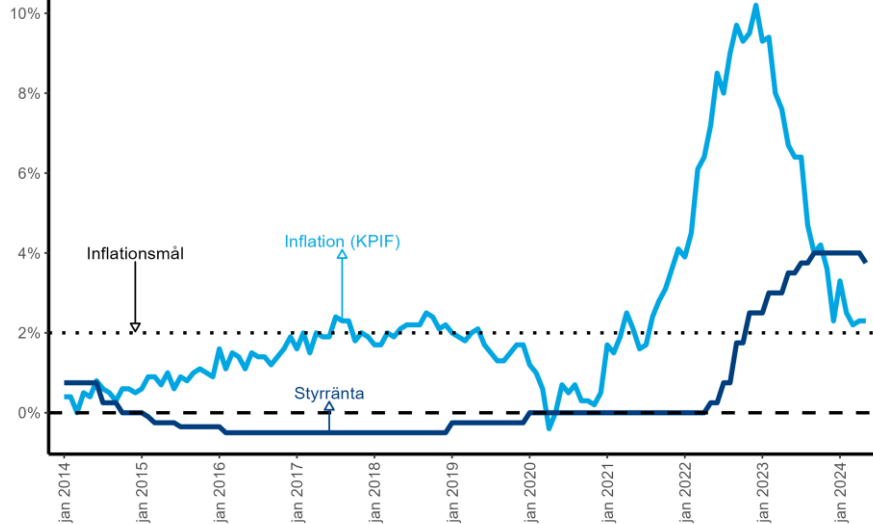


- Stora skillnader i utveckling inom landet och över 40 procent av kommunerna har krympt sedan 1985
- Blekinge har över tid haft en svag tillväxt och är en av tre regioner där folkmängden minskat den senast femårsperioden
- Blekinge hade en minskning med drygt 750 personer under 2023 och utvecklingen har fortsatt under 2024
- Skatteverkets kontroller påverkar

Källa: SCB och bearbetningar av Region Blekinge.

## Utveckling av inflation och styrräntan i Sverige

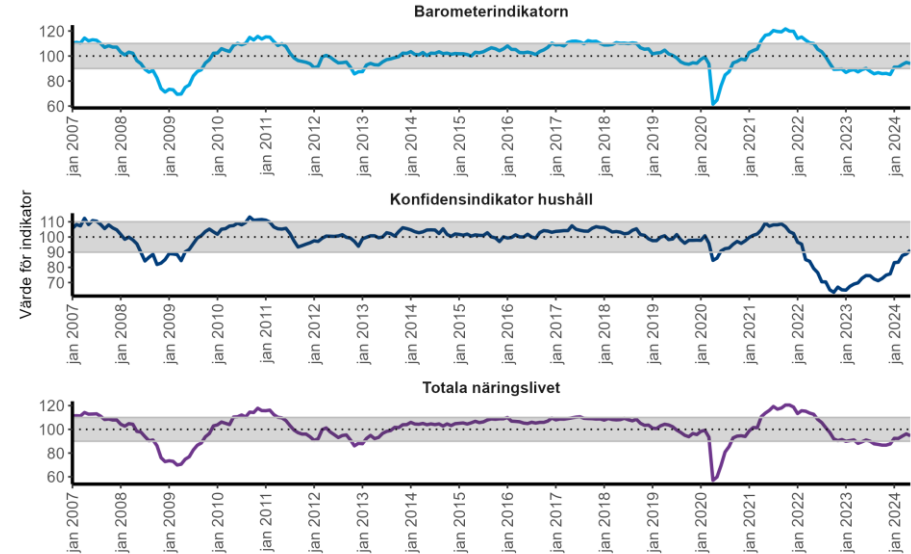
Statistik för perioden januari 2014 - maj 2024  
 Förändring av KPIF-inflationen jämfört med motsvarande månad föregående år.  
 Sveriges styrränta i slutet av månaderna.



Källa: SCB och Konjunkturinstitutet samt bearbetningar av Region Blekinge.

## Konjunkturbarometer för Sverige

Ett värde över 110 indikerar högkonjunktur och ett värde under 90 indikerar lågkonjunktur.  
 Statistik för perioden jan 2007 - maj 2024



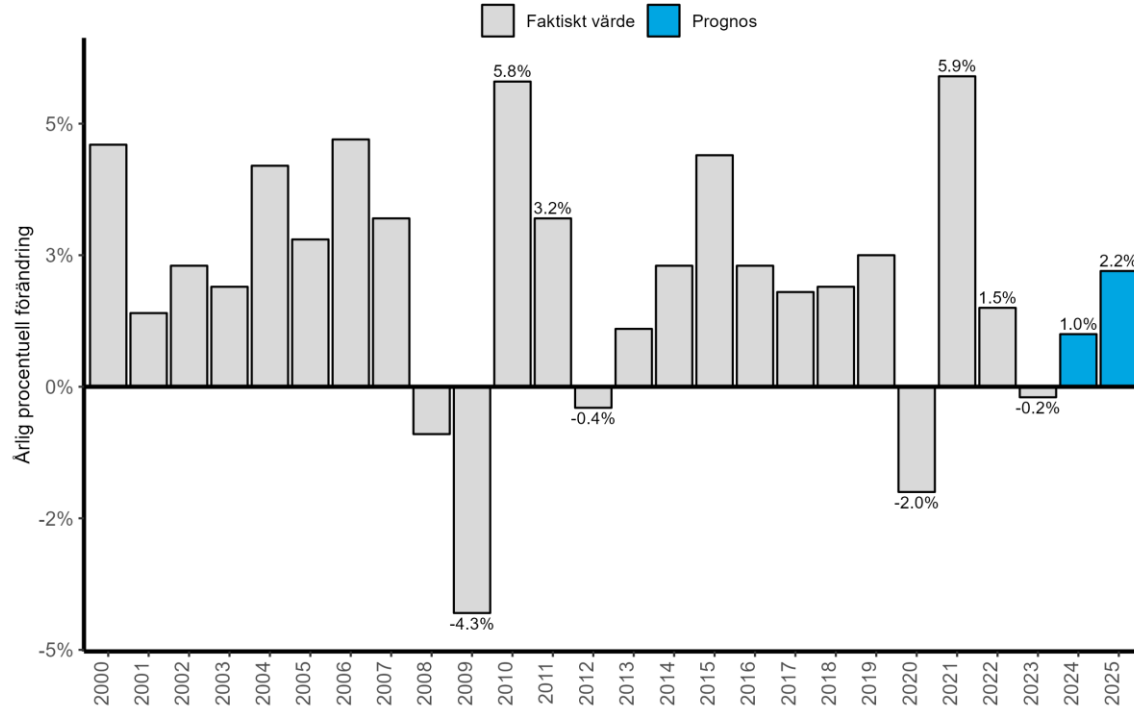
Källa: Konjunkturinstitutet och bearbetningar av Region Blekinge

- Lägre inflation och räntor
- Fortsatt svagare stämningläge än normalt
- Hushållen mer optimistiska

## Prognos för den ekonomiska utvecklingen i Sverige

Senast hämtad: 2024-06-19

BNP för Sverige i fasta priser, årlig förändring i procent

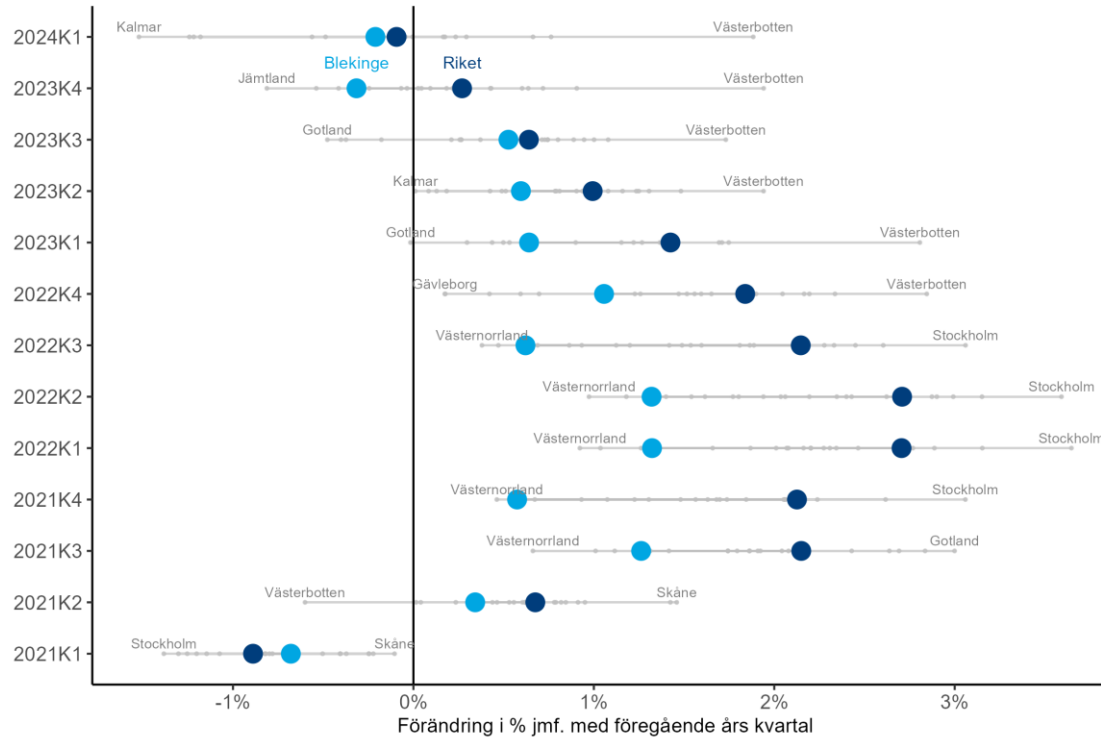


- Sverige befinner sig i en lågkonjunktur som bottenar i år men fortsätter under 2025
- Vändningen i ekonomin dröjer när hushållen håller i plånboken

Källa: Konjunkturinstitutet och bearbetning av Region Blekinge

## Sysselsättningstillväxt per kvartal i Sveriges regioner

Förändring av sysselsatt dagbefolkning per kvartal, 2020-2024.

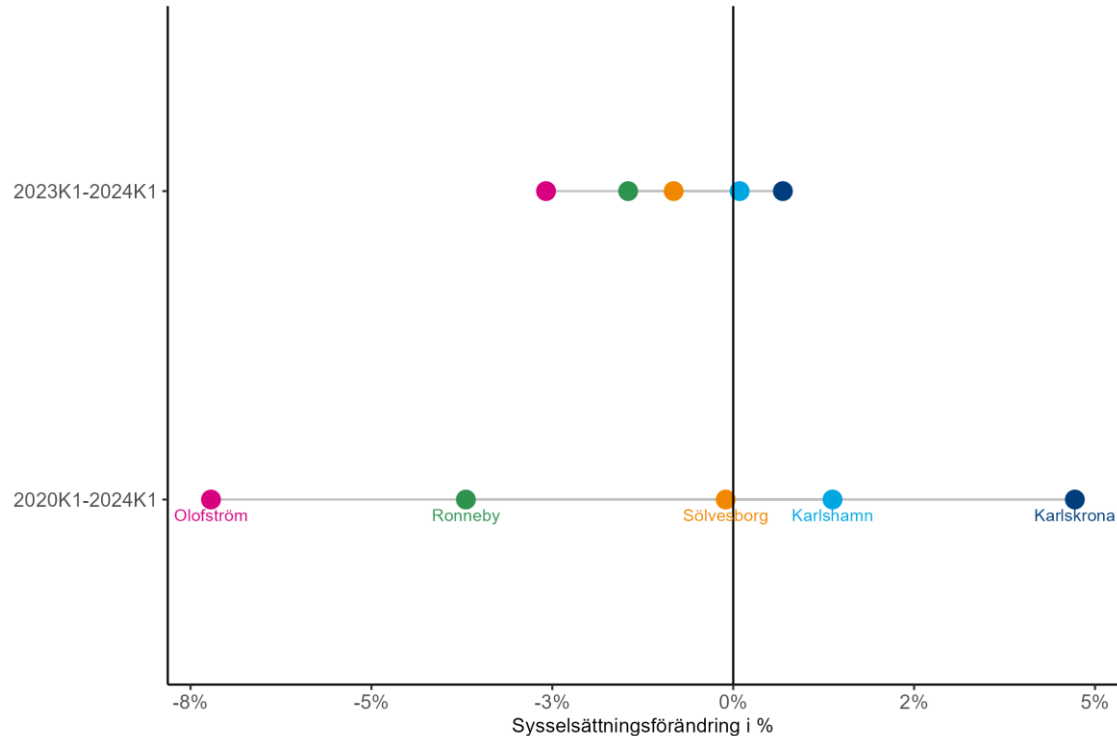


- Stora regionala skillnader
- Blekinges tillväxt lägre än i riket och inbromsande det senaste året

Källa: SCB och bearbetningar av Region Blekinge. Dagbefolkning 20-64 år och statistiken är preliminär.

## Sysselsättningstillväxt i Blekinges kommuner

Förändring av sysselsatt dagbefolkning i procent mellan kvartal 1 år 2024 och motsvarande kvartal år 2023 och år 2020.

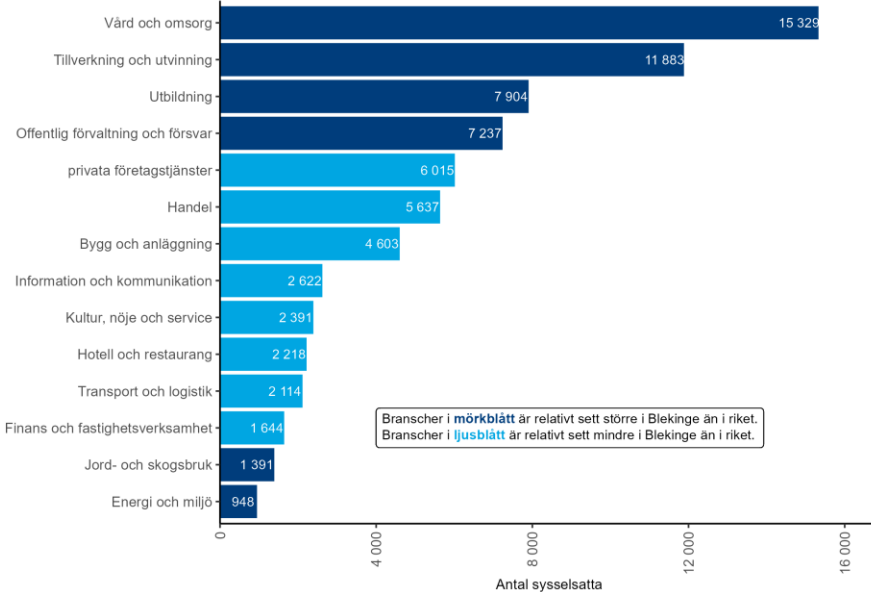


- Inomregionala skillnader
- Inbromsning i hela länet

Källa: SCB och bearbetningar av Region Blekinge. Dagbefolkning 20-64 år och statistiken är preliminär.

## Branschstruktur i Blekinge

Sysselsatt dagbefolkning i Blekinge efter branch 2023.

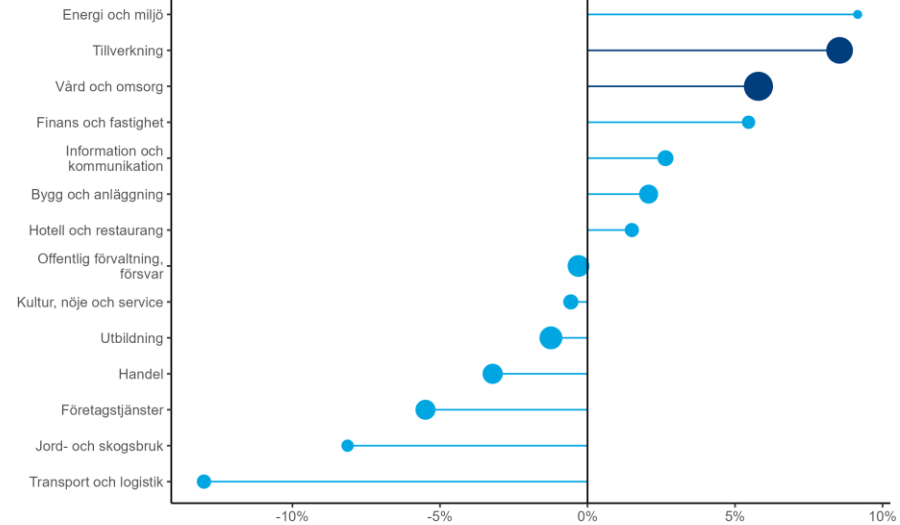


Källa: SCB och bearbetningar av Region Blekinge. Dagbefolkning 15-74 år och statistiken är preliminär.

Branscher i **mörkblått** är relativt sett större i Blekinge än i riket.  
Branscher i **ljusblått** är relativt sett mindre i Blekinge än i riket.

## Sysselsättningsutveckling per bransch i Blekinge

Förändring av sysselsatt dagbefolkning i procent mellan kvartal 1 år 2024 och motsvarande kvartal år 2020. Observera varierande skalor! Cirkelarnas storlek representerar branschernas storlek. Branscher i **mörkblått** har haft en högre jobbtillväxt än i riket. Branscher i **ljusblått** har haft en lägre jobbtillväxt än i riket.

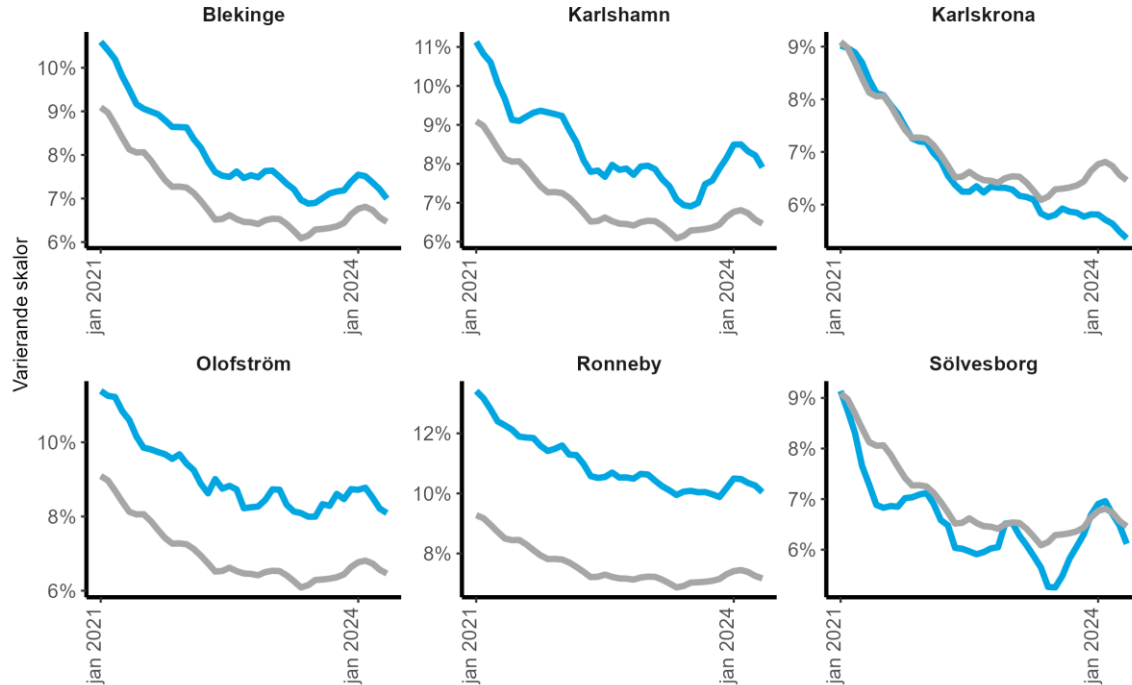


Källa: SCB och bearbetningar av Region Blekinge. Dagbefolkning 15-74 år och statistiken är preliminär.

- Branschstruktur och specialiseringar
- Inomregionala skillnader
- Viss försiktighet då företag kan byta bransch

## Arbetslöshet i Blekinge

Statistik för perioden jan 2021 - maj 2024  
 Observera att från 2023 har åldersurvalet ändrats till 16-65 år från 16-64 år.  
 Arbetslöshet i **Blekinges kommuner** och riket.



- God utveckling på arbetsmarknaden sedan pandemin
- Motståndskraftig fram till hösten 2023
- I Blekinge har utvecklingen under de senaste månaderna varit god
- Ökat antal varslade personer

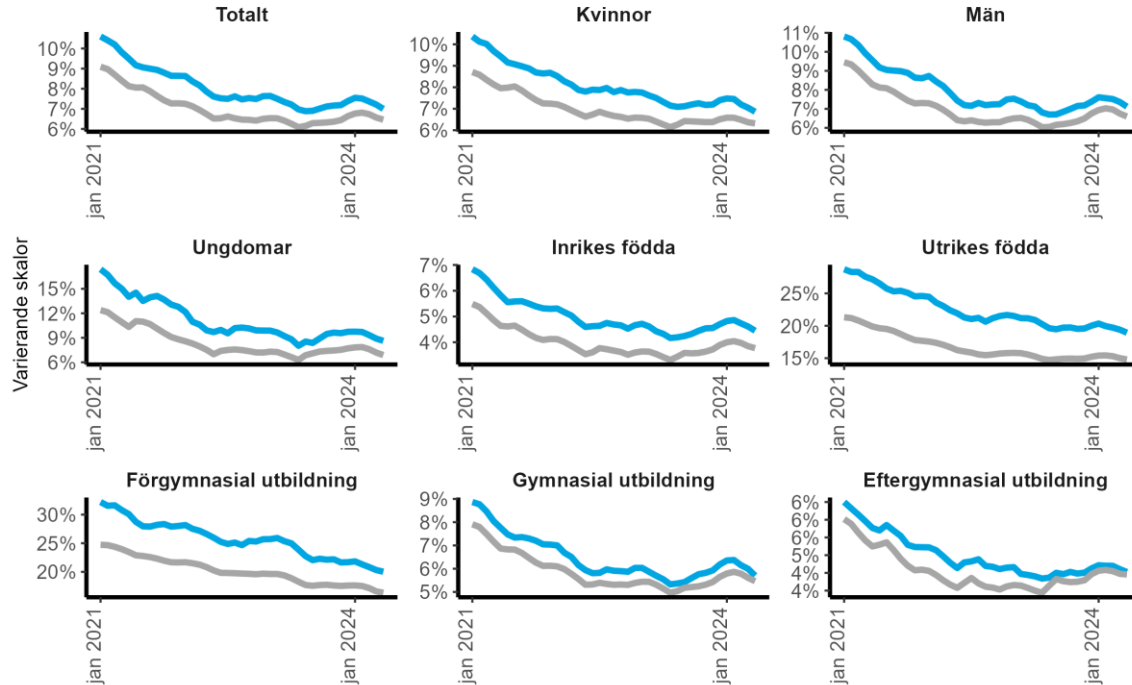
Källa: Arbetsförmedlingen och SCB samt bearbetning av Region Blekinge.



## Skillnader i arbetslöshet mellan grupper

Statistik för perioden jan 2021 - maj 2024

Observera att från 2023 har åldersurvalet ändrats till 16-65 år från 16-64 år.  
Arbetslöshet i **Blekinge län** och riket.

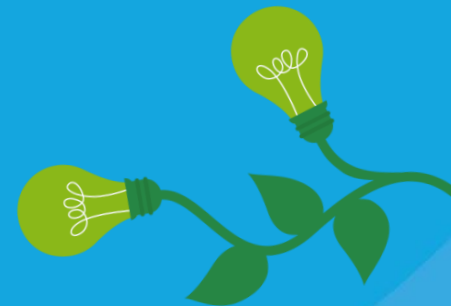


- Minskade arbetslöshet men fortsatt stora skillnader mellan grupper
- Födelseregion och utbildning
- Svag konkurrensförmåga och långtidsarbetslöshet

Källa: Arbetsförmedlingen och SCB samt bearbetning av Region Blekinge.

# Strategiska noder – verktyg för samplanering

Jenny Rydquist,  
strateg samhällsplanering



# Strategiska noder i ny regional utvecklingsstrategi

- Ett av fyra förhållningssätt i ny RUS.
- Utgångspunkt för utvecklingsarbetet i Blekinge – fler människor ska leva, arbeta och utvecklas i länet.



# Strategiska noder i ny regional utvecklingsstrategi

- Ett av fyra förhållningsätt i ny RUS.
- Utgångspunkt för utvecklingsarbetet i Blekinge – fler människor ska leva, arbeta och utvecklas i länet.
- Funktionellt och geografiskt perspektiv i RUS.
- Öka kopplingen mellan RUS och ÖP.



# Strategiska noder i ny regional utvecklingsstrategi


- Underlagsrapport 2021 till RUSEN.



# Strategiska noder i ny regional utvecklingsstrategi

- Underlagsrapport 2021 till RUSEN.
- Uppdatering och ny lansering i interaktivt verktyg.



 REGION BLEKINGE


Samling

## Blekinges strategiska noder


Region Blekinge

[Komma igång](#)


*Underlaget är senast uppdaterat 2024-06-18. Nästa uppdatering är planerad till kvartal 1 2025.*



1 Varför peka ut strategiska noder?



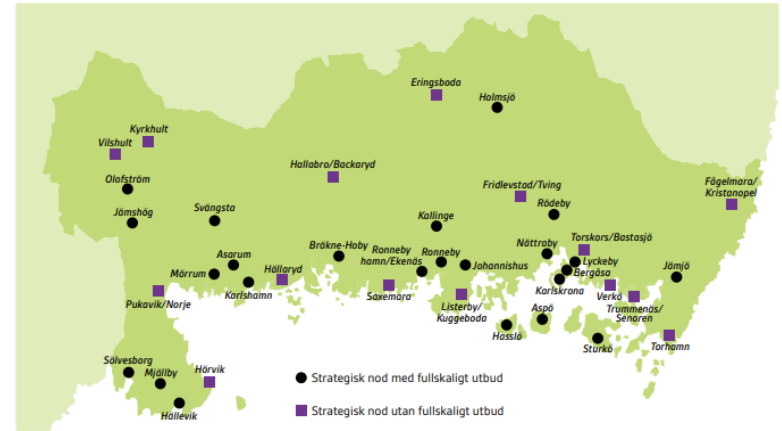
2 Vilka är Blekinges strategiska noder?



3 Underlagsmaterial

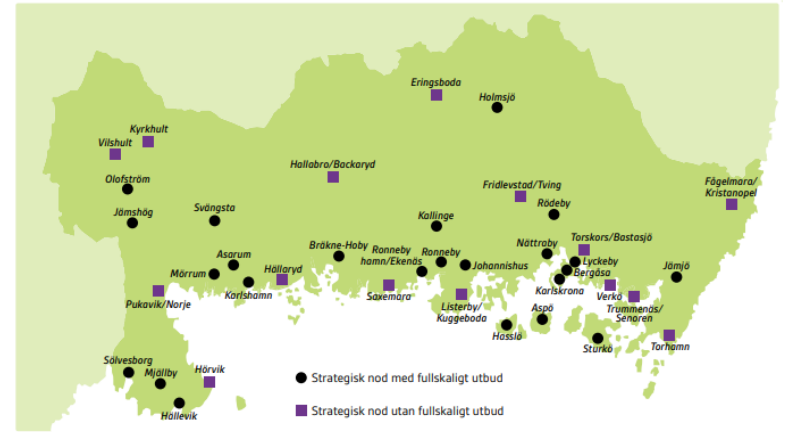
# Strategiska noder

- Peka ut vilka platser som ur ett regionalt och funktionellt perspektiv är strategiskt viktiga.
- Synliggöra befintliga strukturer i Blekinges geografi.



# Strategiska noder

- Peka ut vilka platser som ur ett regionalt och funktionellt perspektiv är strategiskt viktiga.
- Synliggöra befintliga strukturer i Blekinges geografi.
- Utgör ett planerings- och prioriteringsunderlag för de regionala och lokala satsningar som görs framöver i länet.
- Verktyg för samplanering!

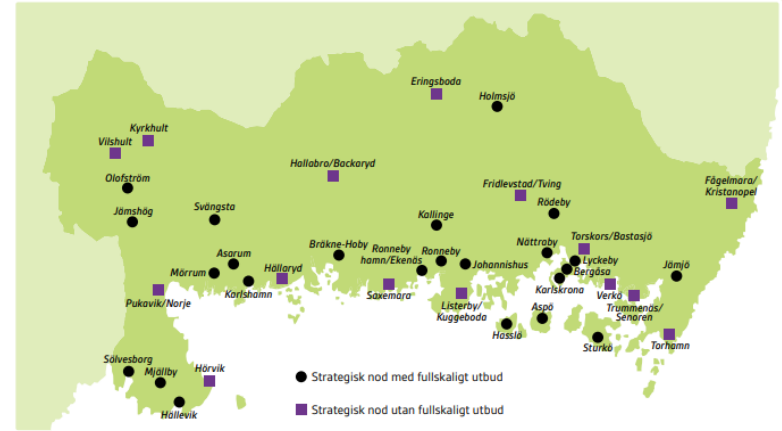




# Strategiska noder

Strategiska egenskaper som utgångspunkt i utpekandet av strategiska noder:

- Kommersiell och annan grundläggande service
- Offentlig service
- Besöksmål och kulturutbud
- Kollektivtrafikutbud
- Antal arbetstillfällen
- Tillgång till bredband



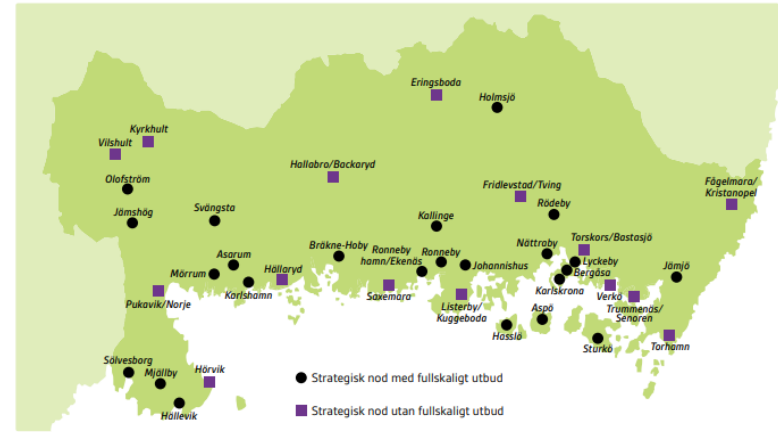
# Strategiska noder

- Strategiska noder med fullskaligt utbud:  
minst 4 av 6 strategiska egenskaper
- Strategiska noder utan fullskaligt utbud:  
utvecklingspotential eller ligger strategiskt i sitt omland (antingen själv eller genom sammankoppling med intilliggande plats)



# Strategiska noder

- Strategiska noder med fullskaligt utbud:  
minst 4 av 6 strategiska egenskaper
- Strategiska noder utan fullskaligt utbud:  
utvecklingspotential eller ligger strategiskt i sitt omland (antingen själv eller genom sammankoppling med intilliggande plats)



[Strategiska noder \(arcgis.com\)](https://arcgis.com)

# Tack för idag!

[regionblekinge.se/blekingeanalyser](https://regionblekinge.se/blekingeanalyser)

Nästa sändning av Blekingeanalysen  
är planerad till 1 oktober

